

СПЕЦИФИКАЦИЯ

контрольной работы по географии для учащихся

6-х классов за 2018-2019 учебный год

1. Назначение КИМ

Контрольно-измерительный материал позволяет определить уровень подготовки учащихся за курс 6 класса в объёме обязательного минимума содержания образования Государственных образовательных стандартов второго поколения.

2. Подходы к отбору содержания, разработке структуры КИМ

Содержание контрольной работы определяется на основе Федерального компонента государственного стандарта основного общего и среднего (полного) общего образования (приказ Минобрнауки РФ от 05.03.2004 № 1089 "Об утверждении федерального компонента государственных стандартов начального общего, основного общего и среднего (полного) общего образования").

Варианты сформированы на основе и с использованием географических пособий (рабочие тетради, экспресс -диагностика), доступные школьникам, родителям.

Тексты заданий соответствуют формулировкам, принятым в учебниках, включённых в Федеральный перечень.

3. Структура КИМ

Контрольная работа состоит из двух частей и включает в себя 16 заданий, которые различаются по содержанию, сложности и числу заданий.

Часть первая содержит 12 заданий с выбором ответа. К каждому заданию приводится четыре варианта ответа, из которых верный только один. В бланке ответов фиксируется только номер правильного варианта ответа.

Часть вторая содержит 4 задания, с ответом в виде числа.

4. Распределение заданий КИМ по содержанию, видам умений и способам деятельности

Распределение заданий по частям работы

№	Часть работы	Число заданий	Максимальный балл	Тип заданий	Процент максимального первичного бала за задания данной части от максимального первичного бала за всю работу, равного 21
1	Часть 1	12	13	Задания с выбором ответа	62

2	Часть 2	4	8	С ответом в виде числа	38
Итого:		16	21		100

Распределение заданий экзаменационной работы по видам умений и способам деятельности показано в таблице 2.

Таблица 2. Распределение заданий экзаменационной работы по видам умений и способам действий

Основные умения и способы действий	Количество заданий	Максимальный первичный балл	Процент максимального первичного балла за задания от максимального первичного балла за всю работу, равного 18
Требования «Знать/понимать»	11	11	52,5
Требования «Уметь»	1	2	9,5
Требования «Использовать приобретенные знания и умения в практической деятельности и повседневной жизни»	4	8	37
Итого:	16	21	100

5) В работе используются задания базового, повышенного и высокого уровней сложности. Задания базового уровня имеют планируемый процент

выполнения 60–90; повышенного уровня 40–60; высокого – менее 40.

Распределение заданий КИМ по уровням сложности показано в таблице 3.

Таблица 3. Распределение заданий по уровням сложности

Уровень сложности заданий	Число заданий	Максимальный первичный балл	Процент максимального первичного балла за задания данного уровня сложности от максимального первичного балла за всю работу, равного 18
Базовый	11	11	53,5
Повышенный	1	2	9,5
Высокий	4	8	37,0
Итого:	16	21	100

6) Время выполнения контрольной работы

На выполнение контрольной работы отводится 40 минут.

7) Дополнительные материалы и оборудование

При выполнении данной работы дополнительных материалов и оборудования не требуется. Пользоваться и атласом за 5 калькулятором с можно.

8) Рекомендации по подготовке к контрольной работе

Повторить теоретический материал по географии за курс 5 класса.

9) Система оценивания отдельных заданий и контрольной работы в целом

Выполнение задания в зависимости от типа и трудности оценивается

разным количеством баллов. Верное выполнение каждого задания с кратким

ответом оценивается 1 баллом. За выполнение заданий с развернутым

ответом (С3) в зависимости от полноты и правильности ответа

выставляется от 0 до 2 баллов Максимальный первичный балл за выполнение всей

экзаменационной работы – 18

10) Обобщённый план варианта КИМ

№ задания	Проверяемые требования (умения)	Коды проверяемых требований (умений) (по КТ)	Коды проверяемых элементов содержания (по КЭС)	Уровень сложности	Максимальный балл за выполнение задания	Примерное время выполнения задания
-----------	---------------------------------	--	--	-------------------	---	------------------------------------

Часть 1

1	Знать и понимать географические особенности природы материков и океанов, народов Земли; различия в хозяйственном освоении разных территорий и акваторий; результаты выдающихся географических открытий и путешествий	1.6, 1.3	1.1–5.6	Б	1	1
2	Знать и понимать географические особенности природы материков и океанов, народов Земли; различия в хозяйственном освоении разных территорий и акваторий; результаты	1.6, 1.3	1.1–5.6	Б	1	1

	выдающихся географических открытий и путешествий					
3	Географические модели. Географическая карта, план местности	1.1	2.4.3	Б	1	2
4	Географические модели. Географическая карта, план местности	1.1	2.4.3	Б	1	2
5	Географические модели. Географическая карта, план местности	1.1	2.4.3	Б	1	2
6	Литосфера. Состав и строение. Географическая оболочка Земли. Широтная зональность и высотная поясность.	2.2; 2.7; 7.2.6	1.8.1; 1.8.2	Б	1	2
7	Знать и понимать географические явления и процессы в геосферах	1.4	2.2	Б	1	2
8	Атмосфера. Гидросфера	2.4; 2.5	1.8.1	Б	1	2
9	Атмосфера. Гидросфера	2.4; 2.5	1.8.1	Б	1	2
10	Атмосфера. Гидросфера	2.4; 2.5	1.8.1	Б	1	1
11	Атмосфера. Гидросфера	2.4; 2.5	1.8.1	Б	1	1
12	Уметь объяснять существенные признаки	2.2; 2.4–2.7; 3.3; 3.4;	2.2; 2.7; 3.2	П	2	2

	географических объектов и явлений.	4.2–4.4; 5.2; 7.2; 7.4.3–7.4.5				
--	------------------------------------	--------------------------------------	--	--	--	--

Часть 2

13	Географические модели. Географическая карта, план местности	1.1	2.8	В	2	5
14	Географические модели. Географическая карта, план местности	1.1	2.8	В	2	5
15	Уметь выделять (узнавать) существенные признаки географических объектов и явлений	2.2	2.6, 3.3, 5.3, 5.5	В	2	5
16	Уметь выделять (узнавать) существенные признаки географических объектов и явлений	2.2	2.6, 3.3, 5.3, 5.5	В	2	5

Всего заданий - 16, из них по типу заданий: с выбором ответа - 12,4 с ответов в виде числа. Б - 11, П - 1.В -4

Максимальный бал за работу - 21

Время выполнения работы - 40 мин.

Вариант 1

Инструкция для учащихся

В работе все задания распределены на 2 части. Внимательно читай задания! Если ты не знаешь, как выполнить задание, то пропусти его и переходи к следующему. Пропущенные задания можешь ещё раз попробовать выполнить, если останется время. Если ты ошибся и хочешь исправить свой ответ, то зачеркни его и обведи тот ответ, который считаешь верным. Правильные ответы необходимо занести в бланк ответов. На выполнение работы отводится 40 минут. Желаем успеха!

Часть 1

В Средневековье мореплавание в Индийском океане первыми начали:

А) арабы Б) испанцы В) англичане Г) португальцы

Установите соответствие между исследователем и территориями, которые он исследовал.

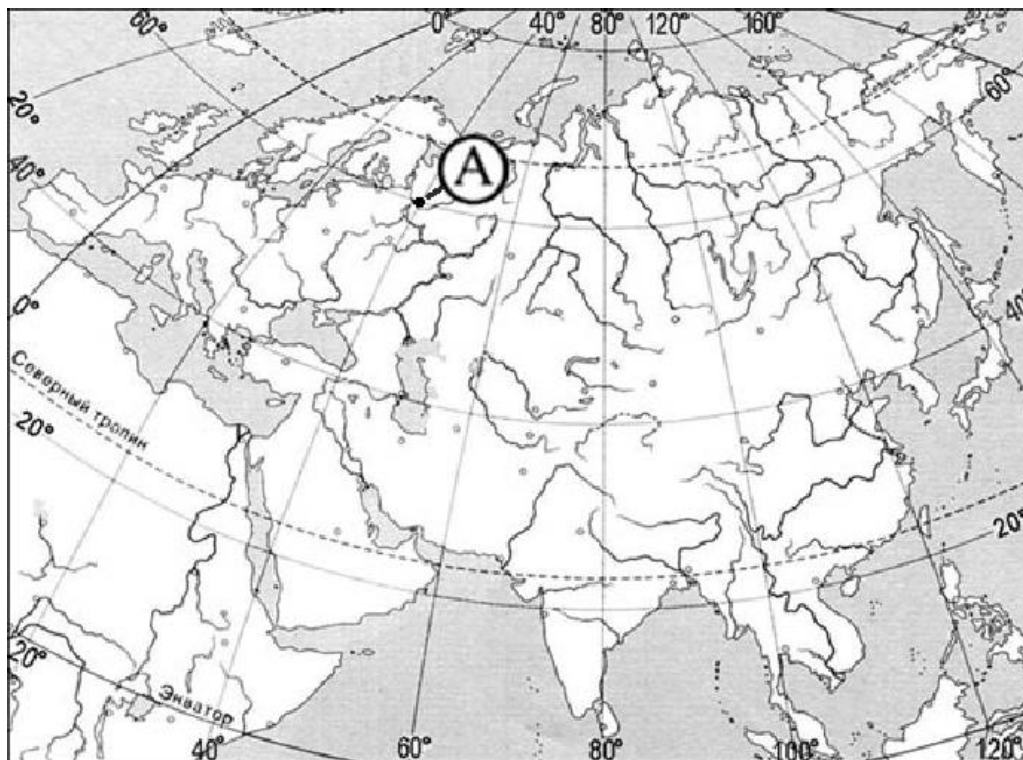
исследователь	территория
Х. Колумб	Центральная Азия, Китай
М. Поло	Саргассово море, Багамские острова
Б. Диаш	Камчатка, Аляска
	Мыс Доброй Надежды

Карта какого масштаба самая подробная и точная для данной территории:

А) 1 : 10 000 Б) 1 : 50 000 В) 1 : 70 000 Г) 1 : 200 000

Каким параллелям соответствуют линии тропиков на карте: А) 23° широты Б) 66° широты В) 45° широты Г) 90° широты

Какие географические координаты имеет точка, обозначенная на карте Евразии буквой А?



1) 60° с.ш. 40° з.д. 2) 40° с.ш. 60° в.д. 3) 40° с.ш. 60° з.д.

4) 60° с.ш. 40° в.д.

Какая из перечисленных горных пород относится к группе осадочных пород органического происхождения?

1)глина 2) гранит 3) мел 4) базальт

Для какой из перечисленных природных зон характерны подзолистые почвы?

Тайга 2)Степь 3)Полупустыня 4)Тундра

От чего происходит нагревание воздуха?

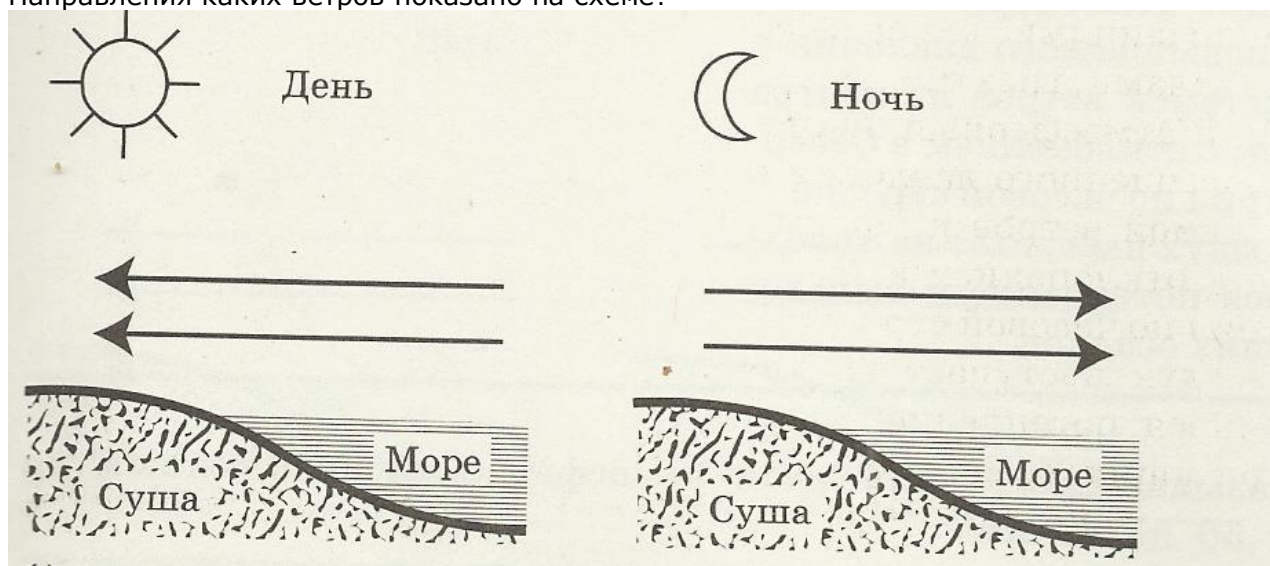
1)от солнечных лучей; 2)от поверхности Земли; 3)от поверхности океана; 4)от поверхности суши.

Какова главная причина образования ветра?

1)атмосферное давление; 2)температура воздуха;

3)разница в атмосферном давлении; 4)угол падения солнечных лучей.

Направления каких ветров показано на схеме?



Муссоны 2) западные ветры 3) бризы 4) пассаты

Река Урал относится к бассейну

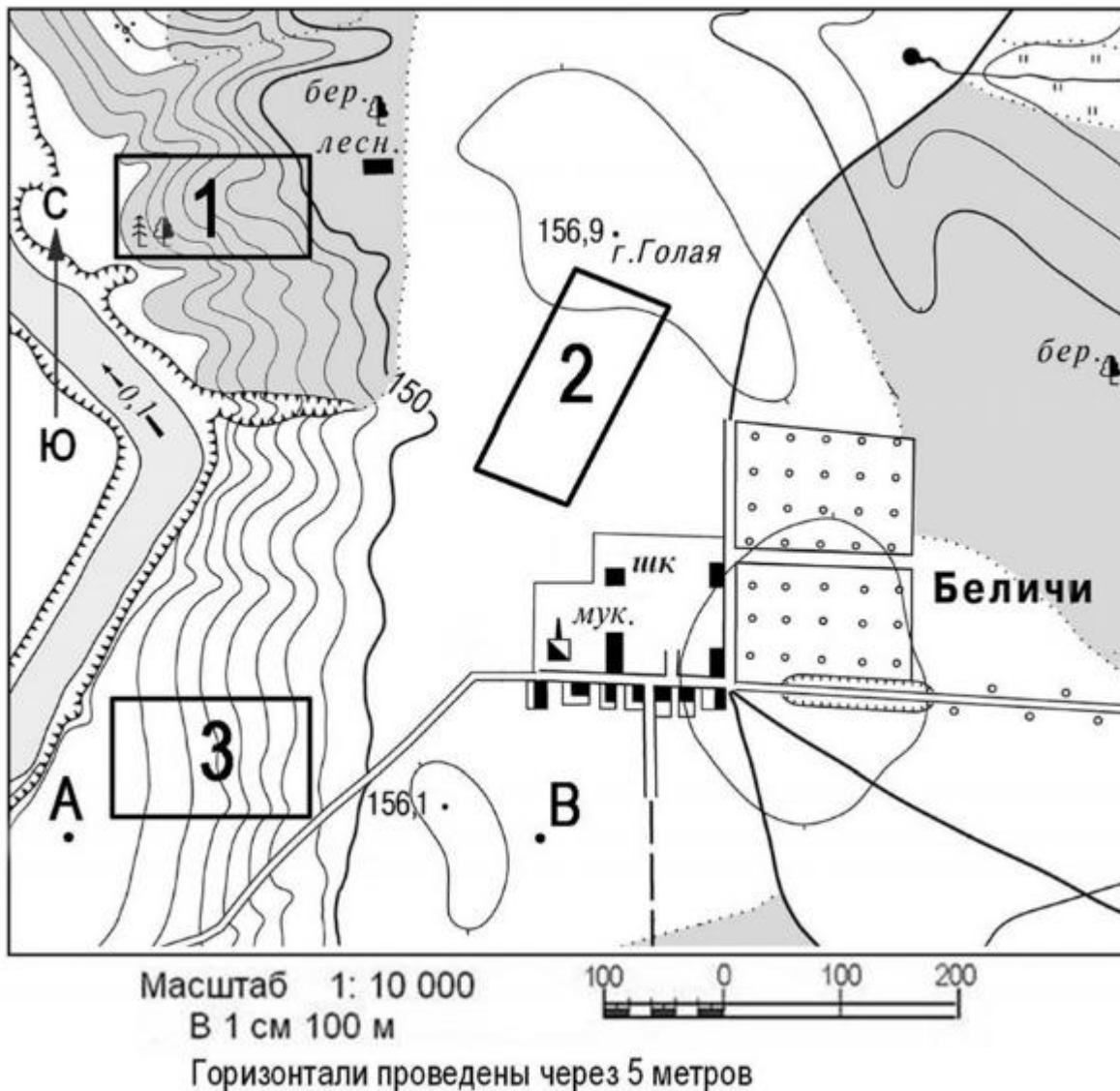
Атлантического океана 2) Индийского океана 3) Тихого океана 4) внутреннего стока

Для какого материка характерно наибольшее разнообразие природных зон?

Австралии 2) Евразии 3) Антарктиды 4) Южной Америки

Часть 2

Ознакомьтесь с картой, показанной на рисунке.



Определите по карте расстояние на местности по прямой от школы до дома лесника. Полученный результат округлите до десятков метров. Ответ запишите цифрами.

Ответ: _____ м.

Определите по карте азимут, по которому надо идти от школы до дома лесника. Ответ запишите цифрами.

Ответ: _____ градусов.

Какова температура воздуха за бортом самолета, если он летит на высоте 9 км, а у земной поверхности температура составляет + 24°C?

1м³ воздуха при температуре + 20° С может вобрать 17 г воды, а фактически в нем содержится 10 г воды. Какова относительная влажность воздуха?

Вариант 2

Инструкция для учащихся

В работе все задания распределены на 2 части. Внимательно читай задания! Если ты не знаешь, как выполнить задание, то пропусти его и переходи к следующему. Пропущенные задания можешь ещё раз попробовать выполнить, если останется время. Если ты ошибся и хочешь исправить свой ответ, то зачеркни его и обведи тот ответ, который считаешь верным. Правильные

ответы необходимо занести в бланк ответов. На выполнение работы отводится 40 минут. Желаем успеха!

Часть 1

В эпоху Великих географических открытий было совершено путешествие

Васко да Гамы 2) Руаль Амундсена 3) Марко Поло 4) Афанасия Никитина

Установите соответствие между исследователем и территориями, которые он исследовал.

Исследователь	Территория
А. Веспуччи	Центральная Азия, Китай
М. Поло	Южная Америка
В. Атласов	Камчатка
	Мыс Доброй Надежды

К группе мелкомасштабных карт относится карта масштаба

1:2000 2) 1:20000000 3) 1: 200000 4) 1:20000

Каким параллелям соответствует линии полярных кругов на карте?

А) 23° широты Б) 66° широты В) 45° широты Г) 90° широты

Какая из точек, обозначенных буквами на карте мира, имеет географические координаты 20° с.ш. и 43° з.д.?



А 2) В 3) С 4) D

Для какой из перечисленных природных зон характерны почвы черноземы?

Тайга 2) Степь 3)Полупустыня 4)Тундра

Какая из перечисленных горных пород относится к группе осадочных пород обломочного происхождения?

1)глина 2) гранит 3) мел 4) базальт

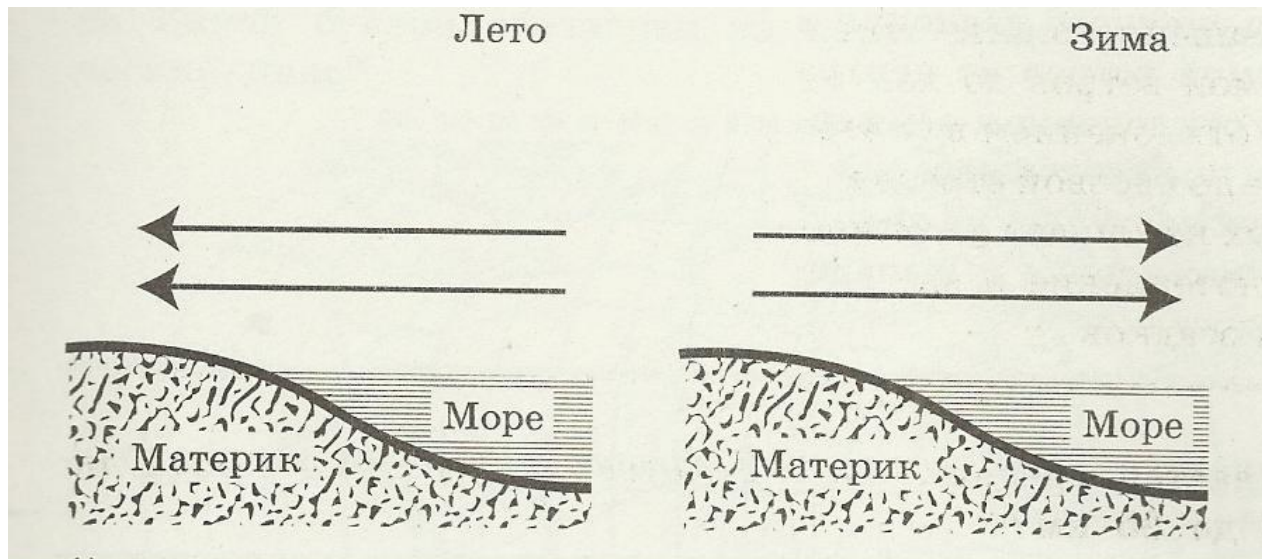
Области с высоким атмосферным давлением расположены

На экваторе 2) на экваторе и в полярных широтах 3) в тропиках и полярных широтах 4) умеренных и тропических широтах

.В каком слое атмосферы происходит изменение погоды?

1) в озоновом; 2) в тропосфере; 3) в мезосфере; 4) в экзосфере.

Направление каких ветров показано на схеме?



Муссоны 2) западные ветры 3) бриз 4) пассат

Река Янцзы относится к бассейну

Атлантического океана 2) Индийского океана 3) Тихого океана 4) Внутреннего стока

Какой материк расположен во всех природных зонах?

Австралия 2) Евразия 3) Африка 4) Северная Америка

Часть 2

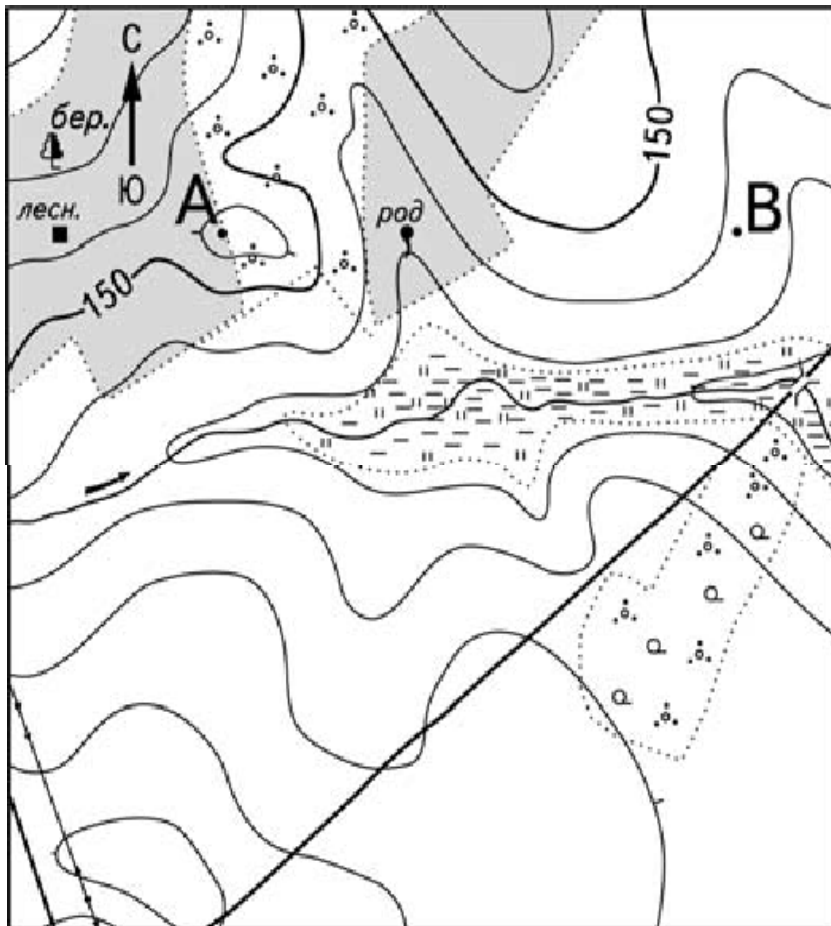
Ознакомьтесь с картой, показанной на рисунке.

Определите по карте расстояние на местности по прямой от родника до дома лесника. Полученный результат округлите до десятков метров. Ответ запишите цифрами.

Ответ: _____ м.

Определите по карте азимут от родника на дом лесника. Ответ запишите цифрами.

Ответ: _____ градусов.



Какова температура воздуха за бортом самолета, если он летит на высоте 10 км, а у земной поверхности температура составляет + 23°C?

1м³ воздуха при температуре + 20° С может вобрать 17 г воды, а фактически в нем содержится 12 г воды. Какова относительная влажность воздуха?

вариант №1

1А. Слово «География» в переводе с греческого означает:

- а. изучение Земли;
- б. измерение Земли;
- в. описание Земли;
- г. это вообще не греческое слово.

2А. Какая из перечисленных планет не входит в планеты земной группы?

- а. Земля;
- б. Уран;
- в. Марс;
- г. Меркурий.

3А. Полный оборот Земля совершает вокруг Солнца за:

- а. 365 дней
- б. 365 дней 8 часов
- в. 365 дней 4 часа
- г. 365 дней 6 часов

4А. Какого значения не может быть у широты:

- а. 0°
- б. 45°
- в. 90°
- г. 135°

5А. Географическая широта – это расстояние от:

- а. экватора;
- б. Северного полюса;
- в. начального меридиана;
- г. Москвы.

6А. Количество света и тепла приходящее на поверхность Земли зависит от:

- а. рельефа;
- б. угла падения солнечных лучей;
- в. высоты над уровнем моря;
- г. нет правильного ответа.

7А. Смена дня и ночи происходит из-за:

- а. вращения Земли вокруг своей оси;
- б. вращения Земли вокруг Солнца;
- в. наклона оси вращения Земли;
- г. времени суток.

8А. 22 июня называется:

- а. зимнее солнцестояние;
- б. осеннее равноденствие;

- в. летнее солнцестояние;
- г. весеннее равноденствие.

9А. Географическая карта – это:

- а. чертёж местности;
- б. рисунок местности;

- в. модель местности;
- г. план местности.

10А. Длина моста на плане в масштабе 1 : 800 составляет 2 см. Какова его длина на местности:

- а. 8 м.;
- б. 16 м.;

- в. 80 м.;
- г. 160 м.

11А. Рельеф местности на карте показан способом:

- а. качественного фона;
- б. значками;

- в. изолиниями;
- г. знаками движения.

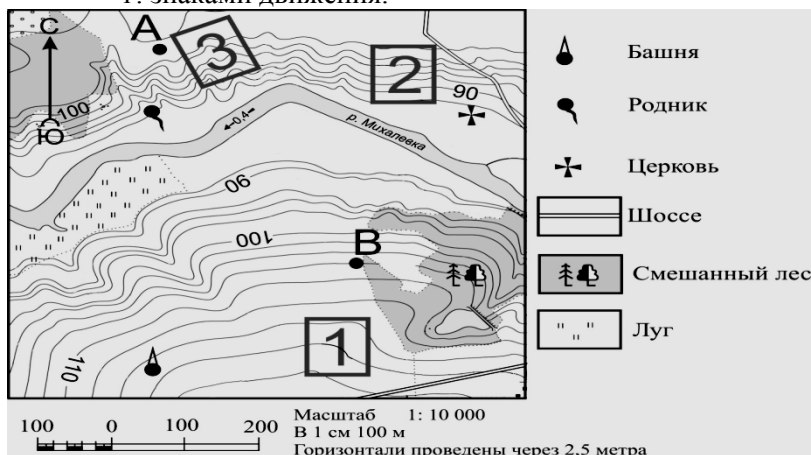
12А. Определите по карте расстояние на местности по прямой от родника до церкви. Измерение проводите между центрами условных знаков.

Полученный результат округлите до десятков метров.

Ответ запишите в виде числа в бланке рядом с буквой «а».

Определите по карте, в каком направлении от башни находится родник.

Ответ запишите в бланке рядом с буквой «б».



13А. Отличием материковой земной коры от океанической является:

- а. толщина;
- б. наличие магматических горных пород;

- в. наличие осадочных горных пород;
- г. наличие метаморфических горных пород.

14А. Наука, изучающая землетрясения, называется:

- а. сейсмология;
- б. вулканология;

- в. минералогия;
- г. геология.

15А. Из всех гор планеты Анды самые:

- а. высокие;
- б. протяжённые;

- в. низкие;
- г. разрушенные.

16А. Измеренная температура в течение суток – утро = -2°; день = 8°; вечер = 4°; ночь = 2°.

Какова средняя температура суток? Ответ записать цифрами в бланке рядом с буквой «а».

Какова амплитуда температур? Ответ записать цифрами в бланке рядом с буквой «б».

17А. Наименьшее атмосферное давление наблюдается на:

- а. равнине;
- б. холме;

- в. вершине горы;
- г. берегу моря.

18А.Свойство воды:

- а. вода медленно нагревается, но и быстро остывает;
- б. вода быстро нагревается, зато медленно остывает;
- в. вода быстро нагревается, но и быстро остывает;
- г. вода медленно нагревается, но и медленно остывает.

- а. большие объёмы воздуха не отличающиеся своими свойствами;
- б. большие объёмы воздуха, обладающие определёнными свойствами;
- в. небольшие объёмы воздуха, обладающие определёнными свойствами;
- г. небольшие объёмы воздуха не отличающиеся своими свойствами.

19А. В каком случае процессы названы в правильном порядке:

- а. конденсация пара – выпадение осадков – охлаждение воздуха;
- б. выпадение осадков – охлаждение воздуха – конденсация пара;
- в. охлаждение воздуха – выпадение осадков – конденсация пара;
- г. охлаждение воздуха – конденсация пара – выпадение осадков.

21В. Расположите перечисленные периоды геологической истории Земли в хронологическом порядке, начиная с самого раннего:

- А) кембрийский
- Б) ордовикский
- В) меловой

20А. Воздушные массы это:

22С. Почему на побережье образуются ветры, дующие днем с океана на сушу? Обоснованный ответ запишите на отдельном подписанном листе, указав сначала номер задания.

вариант №2

1А. Географические сведения можно получить:

- а. из книг; в. с географических карт;
 б. из кинофильма; г. с помощью всего перечисленного.

2А. Какая из перечисленных планет не является планетой гигантом?

- а. Юпитер; в. Меркурий;
 б. Сатурн; г. Уран.

3А. Наклон оси суточного вращения Земли составляет:

- а. $66,0^\circ$; в. $66,5^\circ$;
 б. $66,7^\circ$; г. $66,3^\circ$.

4А. Какого значения не может быть у долготы:

- а. 270° в. 90°
 б. 180° г. 0°

5А. Географическая долгота – это расстояние от:

- а. Гринвича; в. начального меридиана;
 б. нулевого меридиана; г. верны все варианты.

6А. Количество тепла и света получаемого земной поверхностью убывает от:

- а. нулевого меридиана на запад; в. полюсов к экватору;
 б. нулевого меридиана на восток; г. экватора к полюсам.

7А. Смена сезонов года происходит из-за:

- а. вращения Земли вокруг своей оси; в. наклона оси вращения Земли;
 б. вращения Земли вокруг Солнца; г. времени года.

8А. 23 сентября называется:

- а. зимнее солнцестояние; в. летнее солнцестояние;
 б. осеннее равноденствие; г. весеннее равноденствие.

9А. Масштаб записанный в виде: в 1 см – 100 м. это:

- а. численный масштаб; в. именованный масштаб;
 б. линейный масштаб; г. буквенный масштаб.

10А. На плане указан масштаб «в 1 см – 8 м.». Ему соответствует численный масштаб:

- а. 1 : 8; в. 1 : 800;
 б. 1 : 80; г. 1 : 8000.

11А. Месторождения полезных ископаемых на карте показаны на карте способом:

- а. качественного фона; в. изолиниями;
 б. значками; г. знаками движения.

12А. Определите по карте расстояние на местности по прямой от родника до дома лесника.

Измерение проводите между центрами условных знаков.

Полученный результат округлите до десятков метров.

Ответ запишите в виде числа в бланке рядом с буквой «а».

Определите по карте, в каком направлении от родника находится геодезический знак.

Ответ запишите в бланке ответов рядом с буквой «б».

13А. К топливным полезным ископаемым НЕ относятся:

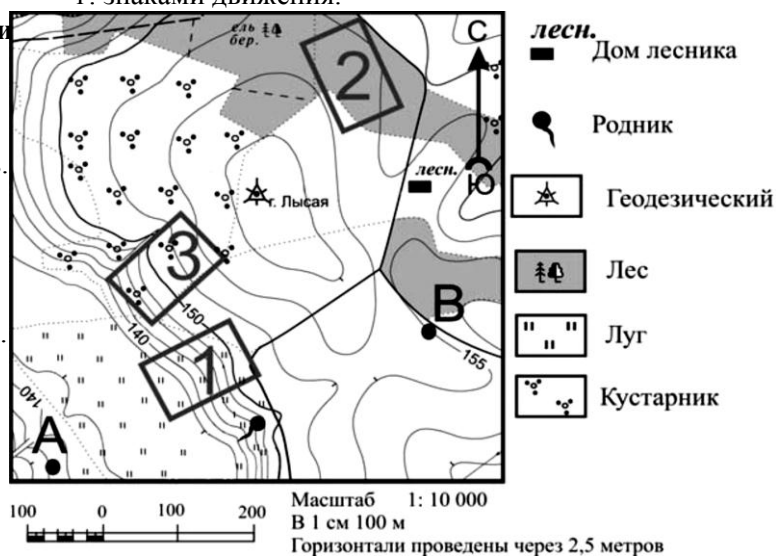
- а. нефть;
 б. бензин;
 в. уголь;
 г. природный газ.

14А. Район, расположенный на поверхности Земли точно над очагом землетрясения – это:

- а. очаг землетрясения; в. сейсмическая зона;
 б. эпицентр; г. тектонический разлом.

15А. Из всех гор планеты Гималаи самые:

- а. высокие;
 б. протяжённые;
 в. низкие;
 г. разрушенные.



16А. Измеренная температура в течение суток – утро = -2°; день = 10°; вечер = 5°; ночь = 3°.

Какова средняя температура суток? Ответ записать цифрами в бланке рядом с буквой «а».

Какова амплитуда температур? Ответ записать цифрами в бланке рядом с буквой «б».

17А. Наибольшее атмосферное давление наблюдается на:

- а. равнине;
- б. холме;
- в. вершине горы;
- г. берегу моря.

18А. Свойство суши:

- а. суша медленно нагревается, но быстро остывает;
- б. суша быстро нагревается, зато медленно остывает;
- в. суша быстро нагревается, но и быстро остывает;
- г. суша медленно нагревается, но и медленно остывает.

19А. В каком случае процессы названы в правильном порядке:

- а. охлаждение воздуха – конденсация пара – выпадение осадков;
- б. выпадение осадков – охлаждение воздуха – конденсация пара;
- в. охлаждение воздуха – выпадение осадков – конденсация пара;
- г. конденсация пара – выпадение осадков – охлаждение воздуха.

20А. Влажную погоду приносят воздушные массы:

- а. тёплые;
- б. холодные;
- в. жаркие;
- г. морские.

21В. Расположите перечисленные периоды геологической истории Земли в хронологическом порядке, начиная с раннего.

- А) девонский
- Б) юрский
- В) триасовый

22С. В какое время года и почему в Юго-Восточной Азии дуют ветры с океана, приносящие осадки? Обоснованный ответ запишите на отдельном подписанном листе, указав сначала номер задания.

Вариант №1																				
ответ	1	2	3	4	5	6	7	8	9	10	11	12	13	14	15	16	17	18	19	20
а					■		■		■		■	400		■		3				
б		■				■						С			■	10				■
в	■							■										■		
г			■	■	■					■			■					■	■	■

Вариант №2																				
ответ	1	2	3	4	5	6	7	8	9	10	11	12	13	14	15	16	17	18	19	20
а				■								400			■	4			■	
б								■			■	С	■	■	■	13				
в		■	■	■				■	■	■									■	
г	■				■	■				■								■		■

21В. АБВ

С24: Днем осадки приходят с океана на сушу. Это определяется тем, что днем над океаном господствует повышенное атмосферное давление. Ночью повышенное атмосферное давление господствует над сушей, а над океаном пониженное атмосферное давление. Воздушные массы всегда дуют из области высокого атмосферного давления в область низкого.

21В.АБВ

С24: Летом над океаном в Юго-Восточной Азии господствует повышенное атмосферное давление. Зимой повышенное атмосферное давление перемещается на сушу. В связи с этим меняется и направление атмосферных осадков. Такое явление называется муссоном.

Оценка «удовлетворительно» выставляется ученику набравшему 15-18 баллов.

Задание «А» оценивается по 1 баллу за правильно выполненное задание.

Оценка «хорошо» выставляется ученику набравшему 19-22 балла.

Задание «В» оценивается по 2 балла за правильно выполненное задание.

Оценка «отлично» выставляется ученику набравшему 23-25 баллов.

Задание «С» оценивается 3 балла за правильно выполненное задание.

